

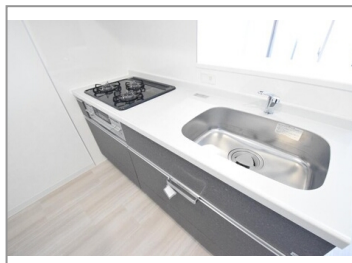
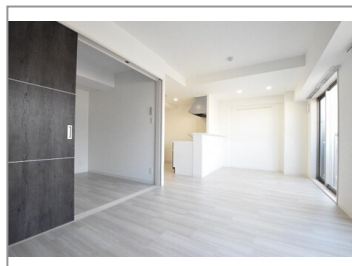
sales point

使いやすい間取りで、室内設備も充実。

1LDK+S



間取図が現状と異なる場合、現状を優先します。



Le・Ciel 徳川(ルシエル徳川) 201号室

居室階数
2/6階

物件所在地 愛知県名古屋市東区徳川1丁目805

名鉄瀬戸線 森下駅まで徒歩12分(960m)

名鉄瀬戸線 尼ヶ坂駅まで徒歩14分(1.2km)

名古屋市営地下鉄桜通線 車道駅まで徒歩18分(1.5km)



11.8万円

共益費	8,000円
駐車場	18,700円
礼金	118,000円
敷金(保証金)	0円
敷引(償却)	無し

< その他費用 > 火災保険 26,000円/2年、CATV費用 550円/1ヵ月、自治会費 400円/1ヵ月

家賃保証 要加入：月額賃料の50% / 入居時、以降は月額賃料の1% / 毎月(入居期間中)

設備 / 連帯保証人不要、CATV、コンビニまで3分以内(240m以内)、居室2階以上、角部屋、Wi-fi対応、インターネット使用料無料、オートロック、宅配ボックス、室内洗濯機置場、カメラ付インターホン、防犯カメラ、システムキッチン、独立洗面所、浴室換気乾燥機、追焚きシャワー付トイレ、エレベーター、ガスコンロ、バス・トイレ別、洗髪洗面化粧台、デザイナーズ物件、カウンターキッチン、CSアンテナ、BSアンテナ、フローリング、エアコン、ベランダ、サービスルーム、敷地内ゴミ捨て場、敷地内駐車場、駐輪場、エントランス、クロゼット、洗面化粧台、ブロードバンド対応、下足箱、暖房便座、ディンプルキー、インターホン、管理人(巡回)、給湯、駐輪場、シャワー、ガス

間取り / 1LDK+S (洋5.4、納戸4.5、LDK13.7)
専有面積 / 53.49㎡ (16.18坪)
構造 / RC造 6階建
総戸数 / 30戸
完成年月 / R7.2

入居可能日 / 即可
契約形態 / 一般賃貸借/2ヵ年
取引態様 / 仲介(一般)
情報掲載日 / R7.9.6
(次回更新予定日R7.9.21)

割引
サービス

契約キャンペーン実施中

<ホームメイト物件No.>P42-7688-201

(公社)愛知県宅地建物取引業協会 東海不動産公正取引協議会

宅地建物取引業 / 愛知県知事免許 (3) 022095号

ホームメイトFC鶴舞駅前店 株式会社メディア不動産愛知

〒460-0012 愛知県名古屋市中区千代田 3丁目11-12 三浦ビル2階

E-Mail ▶ turumai@mediaaichi.co.jp

HP ▶ <https://www.homemate.co.jp/hm/9219/>

052-339-3391

FAX ▶ 052-339-3392

消費税の課税対象となる項目については、税込み金額で表示しています。仲介手数料は別途必要です。