

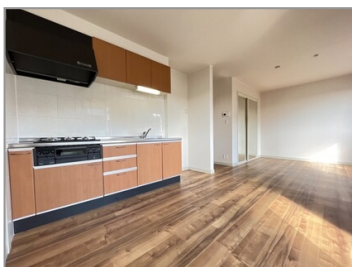
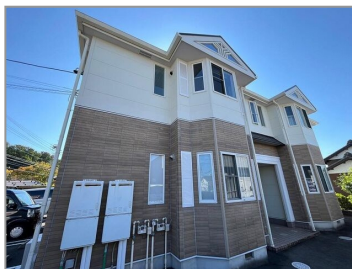
sales point

# 浴室乾燥機などの人気の設備が充実の1LDK。

## 1LDK



間取図が現状と異なる場合、現状を優先します。



## プレシャス 202号室

居室階数  
2/2階

物件所在地 愛知県名古屋市緑区西神の倉2丁目

市バス 平針運転試験場停まで徒歩3分、バス乗車して名古屋市営地下鉄鶴舞線 平針駅まで15分



西神の倉2丁目停 まで徒歩6分、バス乗車して名古屋市営地下鉄桜通線 徳重駅まで11分

# 6.2万円

共益費	4,000円
駐車場	6,600円
礼金	0円
敷金(保証金)	62,000円
敷引(償却)	無し

< その他費用 > 消毒施工料(当社扱) 17,050円/入居時のみ、ハウスクリーニング代 51,700円(退去時)、保険加入義務有

家賃保証 要加入：10,000円/入居時、以降は月額賃料の1%/毎月(入居期間中)、審査に通らない場合、別途指定する家賃保証契約利用可

**設備** / 連帯保証人不要、24時間緊急対応、CATV、コンビニまで3分以内(240m以内)、角部屋、南向き、居室2階以上、室内洗濯機置場、カメラ付インターホン、システムキッチン、独立洗面所、浴室換気乾燥機、追焚き、シャワー付トイレ、ガスコンロ、バス・トイレ別、洗髪洗面化粧台、ベランダ、敷地内駐車場、駐車場、クローゼット、ブロードバンド対応、暖房便座、下足箱、カードキー、シャワー、給湯、駐輪場

間取り / 1LDK(洋8.8、LDK13.6)  
専有面積 / 51.24㎡(15.5坪)  
構造 / 木造 2階建  
総戸数 / 4戸  
完成年月 / H17.3

入居可能日 / 2025年10月下旬  
契約形態 / 一般賃貸借/2ヵ年  
取引態様 / 仲介(専任)  
情報掲載日 / R7.9.7  
(次回更新予定日R7.9.22)

割引  
サービス

仲介手数料50%減額

<ホームメイト物件No.>29-0375-202

(公社)全日本不動産協会 東海不動産公正取引協議会

宅地建物取引業/国土交通大臣免許(11)3058号

## ホームメイト 緑支店

〒458-0008 愛知県名古屋市緑区平手北 1丁目1009

E-Mail▶017@token.co.jp

HP▶https://www.token-midori.com

# 052-877-5600

FAX▶052-877-5601

消費税の課税対象となる項目については、税込み金額で表示しています。仲介手数料は別途必要です。