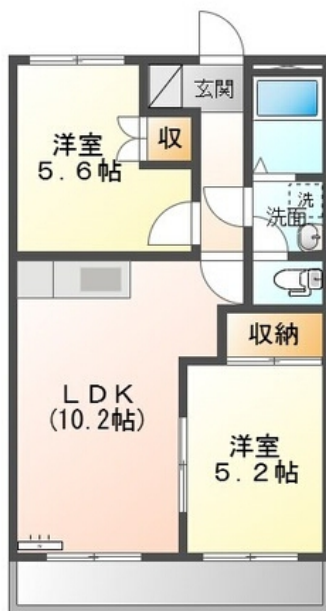


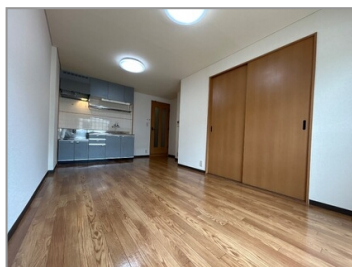
sales point

南向きで日当たり良好の広々LDKです。エアコン・洗髪洗面化粧台設備完備で便利です。

2LDK



間取図が現状と異なる場合、現状を優先します。



シャトレーン輝 202号室

居室階数
2/2階

物件所在地 愛知県瀬戸市池田町
愛知環状鉄道 山口駅まで徒歩10分(800m)



4.8万円

共益費	3,500円
駐車場	5,500円
礼金	0円
敷金(保証金)	48,000円
敷引(償却)	無し

< その他費用 > 消毒施工料(当社扱) 17,050円/入居時のみ、ハウスクリーニング代46,200円(退去時)、駐車場必借、ペット相談不可、保険加入義務有

家賃保証 要加入: 10,000円/入居時、以降は月額賃料の1%/毎月(入居期間中)

割引
サービス

仲介手数料100%減額+賃料無料1ヵ月分

<ホームメイト物件No.>21-0493-202

設備 / 連帯保証人不要、24時間緊急対応、CATV、南向き、居室2階以上、室内洗濯機置場、カメラ付インターホン、独立洗面所、シャワー付トイレ、照明器具、バス・トイレ別、洗髪洗面化粧台、エアコン、ベランダ、敷地内駐車場、駐車場、カードキー、暖房便座、下足箱、給湯、ガスコンロ設置可、シャワー

間取り / 2LDK(洋5.5、洋5.1、LDK10.2)

専有面積 / 44.5㎡(13.48坪)

構造 / 鉄骨造 2階建

総戸数 / 8戸

完成年月 / H10.6

入居可能日 / 即可

契約形態 / 一般賃貸借/2ヵ年

取引態様 / 仲介(専任)

情報掲載日 / R7.9.9

(次回更新予定日R7.9.24)

(公社)全日本不動産協会 東海不動産公正取引協議会

宅地建物取引業/国土交通大臣免許(11)3058号

ホームメイト 長久手支店

〒480-1153 愛知県長久手市作田 2-901

E-Mail ▶ 002@token.co.jp

HP ▶ <https://www.token-nagakute.com>

0561-61-0800

FAX ▶ 0561-62-5777

消費税の課税対象となる項目については、税込み金額で表示しています。仲介手数料は別途必要です。