

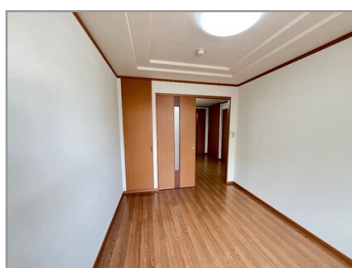
sales point

前面駐車場、日当り良好。室内設備充実してます。新生活を始めるならこのお部屋から。

2LDK



間取図が現状と異なる場合、現状を優先します。



ヴィーナルサンクリスタル 103号室

物件所在地 愛知県半田市平地町5丁目

J R 武豊線 亀崎駅まで徒歩11分(880m)

居室階数

1/2階



5.5万円

共益費	3,000円
駐車場	4,400円
礼金	0円
敷金(保証金)	55,000円
敷引(償却)	無し

< その他費用 > CATV費用 1,320円/1ヵ月、消毒施工料(当社扱) 17,050円/入居時のみ、2台目駐車場(家賃と別支払いの別契約です) 4,000円/1ヵ月、ハウスクリーニング代51,700円(退去時)、保険加入義務有

家賃保証 要加入: 10,000円/入居時、以降は月額賃料の1%/毎月(入居期間中)

設備 / 連帯保証人不要, 24時間緊急対応, CATV, 南向き, 室内洗濯機置場, カメラ付インターホン, 独立洗面所, 浴室換気乾燥機, 追焚き, シャワー付トイレ, 照明器具, バス・トイレ別, 洗髪洗面化粧台, エアコン, 2台目駐車場, ベランダ, 敷地内ゴミ捨て場, 敷地内駐車場, 駐輪場, クローゼット, 下足箱, カードキー, 駐輪場, シャワー, 給湯, ガスコンロ設置可

間取り / 2LDK(洋5.8、洋6.1、LDK11)
専有面積 / 49.5㎡(15坪)
構造 / 重量鉄骨造 2階建
総戸数 / 10戸
完成年月 / H16.6

入居可能日 / 即可
契約形態 / 一般賃貸借/2ヵ年
取引態様 / 仲介(専任)
情報掲載日 / R7.9.8
(次回更新予定日R7.9.23)

割引サービス

仲介手数料100%減額+賃料無料1ヵ月分

<ホームメイト物件No.>28-0072-103

(公社)全日本不動産協会 東海不動産公正取引協議会

宅地建物取引業/国土交通大臣免許(11)3058号

ホームメイト 東海支店

〒477-0031 愛知県東海市大田町前田 1045番地

E-Mail ▶ 708@token.co.jp

HP ▶ https://www.token-tokai.com

0562-31-0400

FAX ▶ 0562-31-0456

消費税の課税対象となる項目については、税込み金額で表示しています。仲介手数料は別途必要です。