

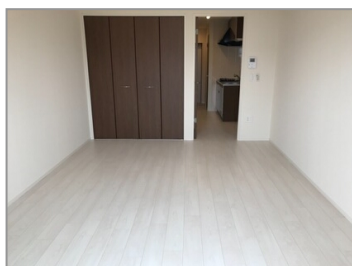
sales point

9.1帖の広めの洋室が魅力。エアコン・シャワー付トイレ・追焚き機能・2口ガスコンロなど完備

1K



間取図が現状と異なる場合、現状を優先します。



グランドウール 205号室

居室階数
2/2階

物件所在地 愛知県豊田市京ヶ峰1丁目

とよたおいでんバス 渋谷町一丁目停まで徒歩12分
、バス乗車して名鉄三河線 豊田市駅まで11分



5.1万円

共益費	5,000円
駐車場	4,400円
礼金	0円
敷金(保証金)	60,000円
敷引(償却)	無し

< その他費用 > ハウスクリーニング代40,700円(退去時)、消毒施工料(当社扱) 17,050円/入居時のみ、保険加入義務有

家賃保証 要加入: 10,000円/入居時、以降は月額賃料の1%/毎月(入居期間中)

設備 / 連帯保証人不要、24時間緊急対応、CATV、居室2階以上、南向き、インターネット使用料無料、Wi-fi対応、室内洗濯機置場、カメラ付インターホン、システムキッチン、独立洗面所、浴室換気乾燥機、追焚き、シャワー付トイレ、ガスコンロ、照明器具、バス・トイレ別、洗髪洗面化粧台、フローリング、エアコン、ペランダ、敷地内駐車場、駐車場、クローゼット、複層ガラス、暖房便座、下足箱、ディンプルキー、駐輪場、給湯、シャワー

間取り / 1K(洋9.1)

専有面積 / 31.02㎡(9.38坪)

構造 / 鉄骨造 2階建

総戸数 / 12戸

完成年月 / H30.5

入居可能日 / 2025年10月上旬

契約形態 / 一般賃貸借/2ヵ年

取引態様 / 仲介(専任)

情報掲載日 / R7.9.9

(次回更新予定日R7.9.24)

<ホームメイト物件No.>41-2014-205

(公社)全日本不動産協会 東海不動産公正取引協議会

宅地建物取引業/国土交通大臣免許(11)3058号

ホームメイト 三河豊田店

〒471-0833 愛知県豊田市山之手 4丁目41

E-Mail ▶ 148@token.co.jp

HP ▶ <https://www.homemate-mikawa-toyota.com>

0565-74-1055

FAX ▶ 0565-74-1022

消費税の課税対象となる項目については、税込み金額で表示しています。仲介手数料は別途必要です。