

sales point

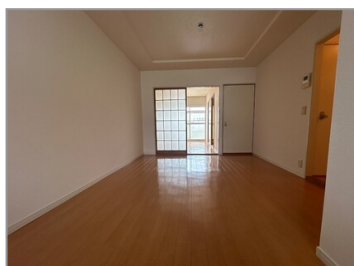
カメラ付きインターホン、シャワー、給湯完備。バス・トイレセパレートタイプのお部屋です。

2LDK



床 (ウッドタイル貼り)

間取図が現状と異なる場合、現状を優先します。



エルハイム旭 202号室

居室階数
2/2階

物件所在地 愛知県尾張旭市庄南町2丁目

市バス 四軒家停まで徒歩4分、バス乗車して
名古屋市営地下鉄東山線 藤が丘駅まで8分



名古屋市営バス 四軒家北停まで徒歩5分、バス乗車して名鉄瀬戸線 印場駅まで11分
名古屋市営バス 向野田停まで徒歩7分、バス乗車して名古屋市営地下鉄東山線 本郷駅まで12分

4.2万円

共益費	4,000円
駐車場	5,500円
礼金	0円
敷金 (保証金)	100,000円
敷引 (償却)	無し

< その他費用 > 消毒施工料(当社扱) 17,050円/入居時のみ、ハウスクリーニング代34,100円(退去時)、
畳表替え6,050円/1枚、襖張替5,500円/1枚(1室全て/退去時)、保険加入義務有

家賃保証 要加入：10,000円/入居時、以降は月額賃料の1%/毎月(入居期間中)

割引
サービス

仲介手数料50%減額+賃料無料1ヵ月分

<ホームメイト物件No.>90-1410-202

設備 / 連帯保証人不要、24時間緊急対応、居室2階以上、室内洗濯機置場、カメラ付インターホン、独立洗面所、バス・トイレ別、ベランダ、敷地内駐車場、駐輪場、洗面化粧台、ブロードバンド対応、駐輪場、シャワー、給湯、ガスコンロ設置可

間取り / 2LDK (和6、洋6、LDK10.5)
専有面積 / 44.55㎡ (13.5坪)
構造 / 鉄骨造 2階建
総戸数 / 6戸
完成年月 / H1.2

入居可能日 / 即可
契約形態 / 一般賃貸借/2ヵ年
取引態様 / 仲介(専任)
情報掲載日 / R7.9.9
(次回更新予定日R7.9.24)

(公社)全日本不動産協会 東海不動産公正取引協議会

宅地建物取引業 / 国土交通大臣免許(11)3058号

ホームメイト 長久手支店

〒480-1153 愛知県長久手市作田 2-901

E-Mail ▶ 002@token.co.jp

HP ▶ <https://www.token-nagakute.com>

0561-61-0800

FAX ▶ 0561-62-5777

消費税の課税対象となる項目については、税込み金額で表示しています。仲介手数料は別途必要です。