

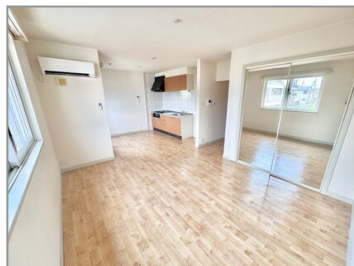
sales point

2階建南向き2階角部屋ですシステムキッチン、追い焚き、ウォークインクローゼット等設備も充実してます

1LDK



間取図が現状と異なる場合、現状を優先します。



設備 / 連帯保証人不要、24時間緊急対応、CATV、コンビニまで3分以内(240m以内)、南向き、居室2階以上、角部屋、Wi-fi対応、インターネット使用料無料、室内洗濯機置場、カメラ付インターホン、システムキッチン、独立洗面所、浴室換気乾燥機、追い焚き、ウォークインクローゼット、シャワー付トイレ、ガスコンロ、バス・トイレ別、洗髪洗面化粧台、光ファイバー、エアコン、ベランダ、敷地内駐車場、駐車場、冷房、暖房、クローゼット、複層ガラス、暖房便座、下足箱、カードキー、駐輪場、シャワー、給湯

間取り / 1LDK (洋8.8、LDK13.6)
専有面積 / 51.15㎡ (15.47坪)
構造 / 木造2x4造 2階建
総戸数 / 4戸
完成年月 / H17.9

入居可能日 / 即可
契約形態 / 一般賃貸借/2ヵ年
取引態様 / 仲介(専任)
情報掲載日 / R7.8.25
(次回更新予定日R7.9.9)

ピュア・コート 202号室

居室階数
2/2階

物件所在地 愛知県海部郡大治町大字西條字佐渡

名古屋市営バス 西条停まで徒歩3分、バス乗車して名古屋市営地下鉄東山線 中村公園駅まで17分



名鉄津島線 七宝駅まで徒歩40分(3.2km)

名古屋市営バス 吉津一丁目停まで徒歩27分、バス乗車して名古屋市営地下鉄東山線 岩塚駅まで12分

5.2万円

共益費	4,100円
駐車場	5,500円
礼金	0円
敷金(保証金)	52,000円
敷引(償却)	無し

< その他費用 > 入町費 3,000円/入居時のみ、ハウスクリーニング代51,700円(退去時) 51,700円/退去時、消毒施工料(当社扱) 17,050円/入居時のみ、保険加入義務有

家賃保証 要加入: 10,000円/入居時、以降は月額賃料の1%/毎月(入居期間中)、審査に通らない場合、別途指定する家賃保証契約利用可

割引
サービス

仲介手数料100%減額+賃料無料2ヵ月分

<ホームメイト物件No.>28-1359-202

(公社)全日本不動産協会 東海不動産公正取引協議会

宅地建物取引業/国土交通大臣免許(11)3058号

ホームメイト あま店

〒490-1114 愛知県あま市下萱津九反田 48-1

E-Mail ▶ 188@token.co.jp

HP ▶ https://www.homemate-ama-higashi.com

052-449-1770

FAX ▶ 052-449-1311

消費税の課税対象となる項目については、税込み金額で表示しています。仲介手数料は別途必要です。