

# アーバンハウス・T 101号室

物件所在地 岐阜県瑞穂市牛牧

みずほバス 下牛牧南停まで徒歩3分、バス乗車してJR東海道本線 穂積駅まで16分



<ホームメイト物件No.>36-1216-101

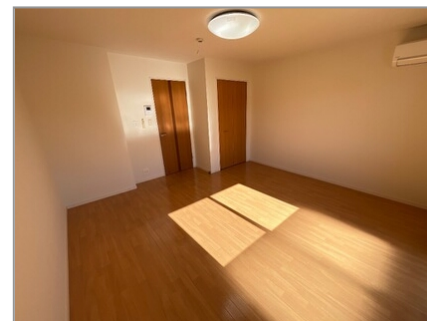
1K



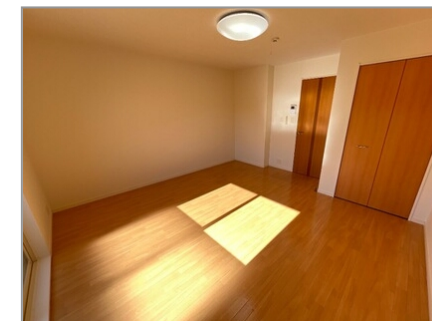
間取図が現状と異なる場合、現状を優先します。



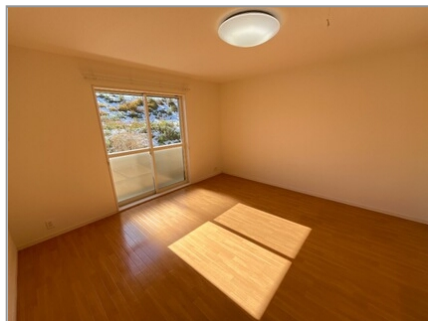
洋室



洋室



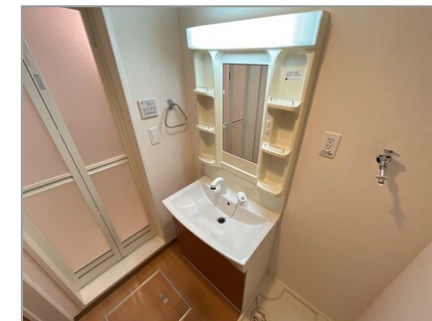
洋室



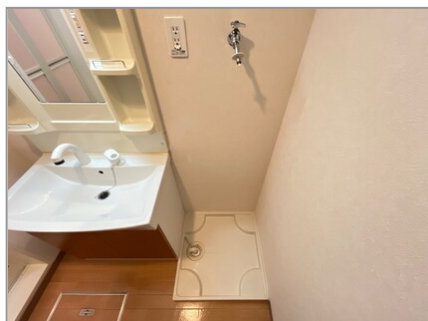
洋室



クローゼット



洗髪洗面化粧台



洗濯機置場



バス



シャワー付トイレ



(公社)全日本不動産協会 東海不動産公正取引協議会

宅地建物取引業 / 国土交通大臣免許 (11) 3058号

## ホームメイト 瑞穂店

〒501-0455 岐阜県本巣郡北方町高屋伊勢田 2丁目8-1 パルエス北方1F

E-Mail ▶ 173@token.co.jp

HP ▶ <https://www.homemate-mizuho.com>

# ☎058-320-3100

FAX ▶ 058-320-2880

消費税の課税対象となる項目については、税込み金額で表示しています。仲介手数料は別途必要です。