

グランクレ新栄ウエスト(旧: ロイジェント新栄) 209号室

物件所在地 愛知県名古屋市中区新栄2丁目
J R 中央本線 鶴舞駅まで徒歩13分(1.1km)
名古屋市営地下鉄東山線 新栄町駅まで徒歩12分(960m)

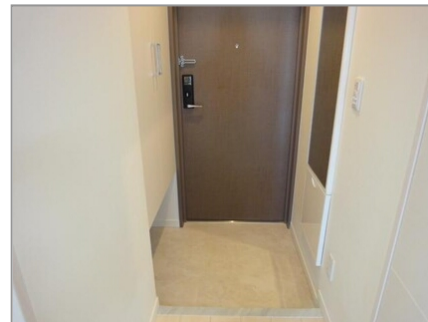


<ホームメイト物件No.>S57-6390-209

1K



間取図が現状と異なる場合、現状を優先します。



玄関



玄関



収納



シャワー付トイレ



トイレ棚



洗濯機置場



洗顔洗面化粧台



バス



追炊き



(公社)全日本不動産協会 東海不動産公正取引協議会

宅地建物取引業 / 国土交通大臣免許(11)3058号

ホームメイト ONE 栄タワーヒルズ店

〒460-0008 愛知県名古屋市中区栄 3丁目35番34号

E-Mail ▶ A65@token.co.jp

HP ▶ <https://www.homemate-sakaetowerhills.com>

052-243-0033

FAX ▶ 052-251-4777

消費税の課税対象となる項目については、税込み金額で表示しています。仲介手数料は別途必要です。