

仮) 豊山町豊場栄新築アパート 202号室

物件所在地 愛知県西春日井郡豊山町大字豊場字新栄1-1

あおい交通 豊山幸田停まで徒歩2分、 バス乗車して名古屋市営地下鉄東山線 栄駅まで18分
あおい交通 豊山幸田停まで徒歩2分、 バス乗車してJR東海道本線 名古屋駅まで28分
とよまタウンバス 豊山町役場前停まで徒歩6分、 バス乗車して名古屋市営地下鉄名城線 黒川駅まで25分

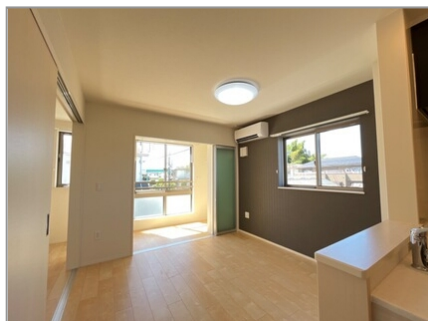


<ホームメイト物件No.>49-0970-202

2LDK



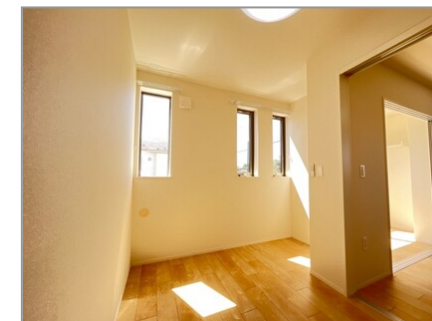
間取図が現状と異なる場合、現状を優先します。



リビング(イメージ)



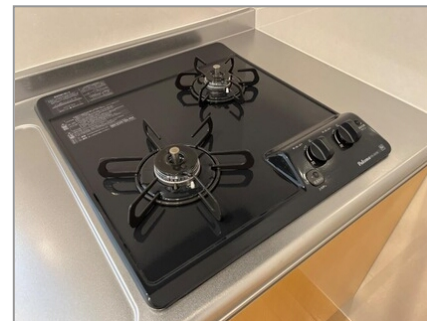
リビング(イメージ)



洋室(イメージ)



キッチン(イメージ)



キッチン(イメージ)



収納(イメージ)



インナーテラス(イメージ)



バス(イメージ)



浴室乾燥機(イメージ)



(公社)全日本不動産協会 東海不動産公正取引協議会

宅地建物取引業 / 国土交通大臣免許 (11) 3058号

ホームメイト小牧店

〒485-0028 愛知県小牧市東新町 160-1

E-Mail ▶ A71@token.co.jp

HP ▶ <https://www.homemate-komaki.com>

0568-76-7770

FAX ▶ 0568-76-7778

消費税の課税対象となる項目については、税込み金額で表示しています。仲介手数料は別途必要です。